



CMM

TECNOLOGIE METALLURGICHE AVANZATE

affissione.net

CMM srl

Via Marchionale 72

46046 Medole (MN)

Tel .++39 0376 898150

Fax ++39 0376 868335

mail: info@affissione.net



Produzione impianti e strutture metalliche per affissioni

C.M.M. è specializzata nella produzione di **strutture metalliche pubblicitarie** in molteplici combinazioni, sia per la forma strutturale che per l'utilizzo di vari tipi di materiale e verniciatura (specifica per esterni).

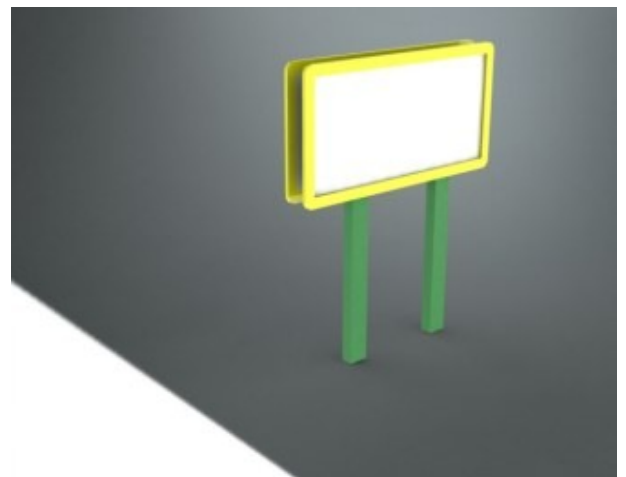
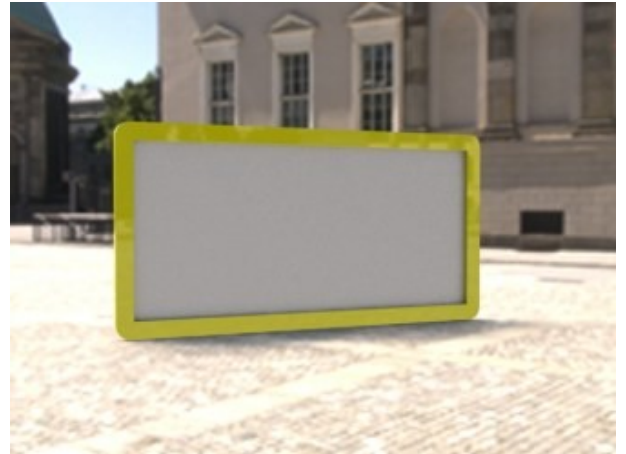
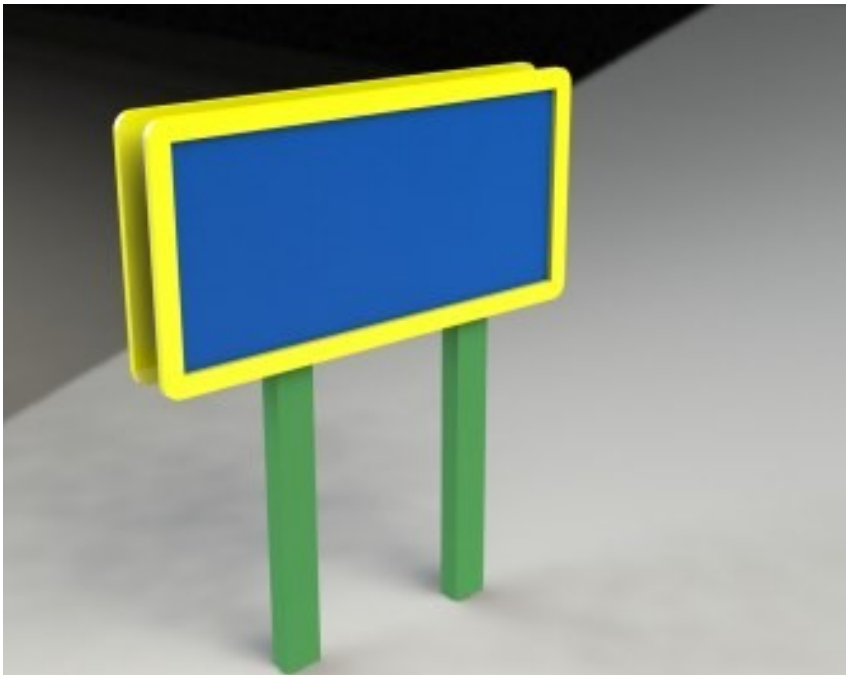
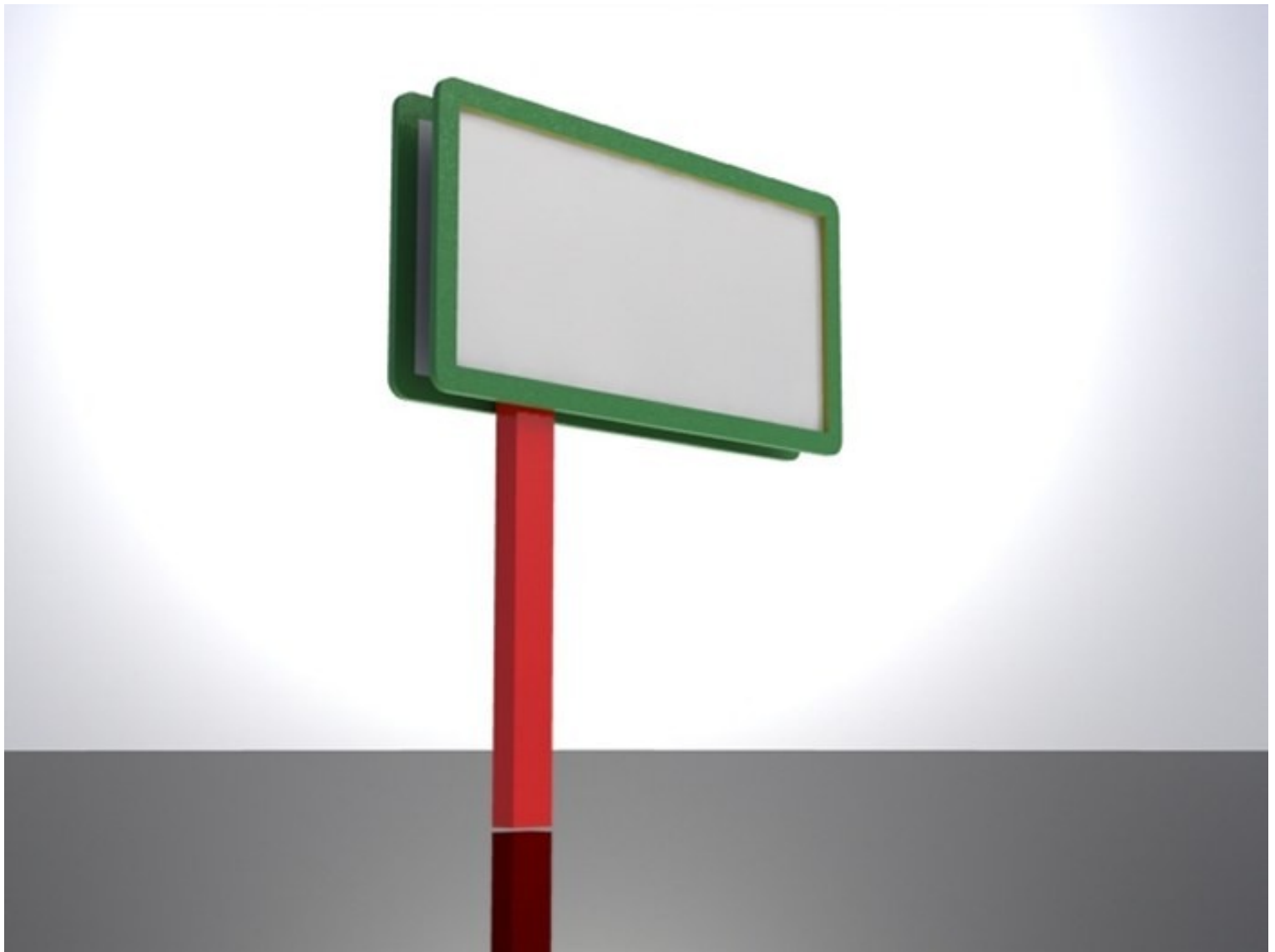
I nostri progettisti sono in grado di realizzare transenne ed **impianti pubblicitari** in genere, anche su richiesta specifica del cliente finale, in quanto disponiamo di macchine utensili flessibili e ad alto contenuto tecnologico, tra i quali: il taglio laser per lamiere, il taglio laser per tubi, la punzonatura, la piegatura robotizzata, ecc.

Oltre ai prodotti elencati precedentemente, C.M.M. produce **strutture** di carpenteria metallica **speciali per impianti pubblicitari** non standard su disegni forniti dal cliente.

Siamo in grado di produrre:

- Stendardi 1,40 x 2,00 metri realizzabili in varie versioni di forma e prezzo, sia in posizione verticale che orizzontale;
- Stendardi movibili;
- Poster 6,00 x 3,00 metri realizzabili in varie versioni di forma e prezzo, con la possibilità di essere monofacciali, bifacciali, trifacciali e murali;
- Transenne pubblicitarie di varie dimensioni;
- Strutture metalliche in genere a disegno.





CMM srl
Via Marchionale 72
46046 Medole (MN)
Tel .++39 0376 898150
Fax ++39 0376 868335
www.affissione.net